



FOLGE 11: GUSTAV HEINEMANN

### 1 Sehen Sie die Fotos an. Was meinen Sie?

- a Wen sucht Niko?
- b Warum hat Niko Blumen dabei?

Ich glaube,  
Niko ...

### 2 Was ist richtig?

Niko nimmt .....



der Zug



die Straßenbahn



die U-Bahn



das Taxi



der Bus

### 3 Sehen Sie die Fotos an und hören Sie.



#### 4 Ergänzen Sie.

Bein ● Sohn ● Sabine ● ~~Arzt~~ ● U-Bahn ● Straße ● Arzt

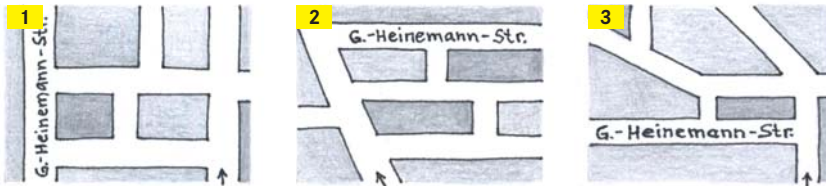
Niko geht zum *Arzt*..... Er hat Blumen dabei und möchte ..... besuchen.  
Aber sie ist nicht da. Niko sucht im Telefonbuch ihre Adresse. Sie wohnt in der Gustav-Heinemann-  
Straße. Niko fährt mit der ..... dorthin. Er findet die ..... nicht sofort.  
Aber schließlich steht er am richtigen Haus. Leider ist Sabine nicht da. Aber ihr ..... ist da.  
Er sagt, Sabine ist beim ..... Zum Glück kommt sie gerade zurück. Sie ist auch  
hingefallen – und jetzt tut auch ihr ..... weh.

**A1** Was passt? Ordnen Sie zu.

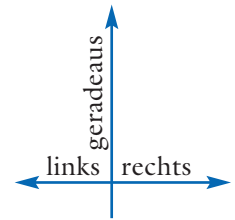


- ▲ Wo ist die Gustav-Heinemann-Straße?
- Die Gustav-Heinemann-Straße? Warten Sie mal ...

- a** Gehen Sie einfach hier geradeaus weiter und dann die erste Straße links. Das ist schon die Gustav-Heinemann-Straße.
- b** Sie gehen geradeaus weiter und dann die dritte Straße rechts. Das ist die Gustav-Heinemann-Straße.
- c** Gehen Sie gleich hier links und dann circa 200 Meter geradeaus. Dann kommen Sie direkt zur Gustav-Heinemann-Straße.



die **erste** Straße  
die **zweite** Straße  
die **dritte** Straße



Text	a	b	c
Bild			

**A2** Hören Sie und zeichnen Sie den Weg.



● Sie sind hier.



**A3** Sehen Sie den Stadtplan aus A2 an. Fragen Sie und antworten Sie.

- Entschuldigung, ich suche den Bahnhof, das Kino, ...* *Gehen Sie immer geradeaus.*
- Wo ist hier der Kindergarten?* *Sie gehen zuerst geradeaus und dann die zweite Straße rechts.*
- Ist hier eine Post in der Nähe?* *Tut mir leid, ich bin auch fremd hier.*
- Ja, gehen Sie geradeaus und nach 300 Metern links.*

CD 1 64

**A4 Hören Sie und variieren Sie.**



- ▲ Wie weit ist es **zum Goetheplatz**?  
Kann ich zu Fuß gehen?
- Zu Fuß? Nein, das ist viel zu weit.  
Sie müssen **mit der U-Bahn** fahren.

Varianten:

- zum Supermarkt – mit dem Bus ●
- zum Hotel – mit der Straßenbahn ●
- zur Gustav-Heinemann-Straße – mit dem Taxi

Wohin? →

- der Supermarkt → **zum** Supermarkt
- das Hotel → **zum** Hotel
- die Straße → **zur** Straße

- zu + dem = **zum**
- zu + der = **zur**

Wie?

- der Bus → **mit dem** Bus
- das Taxi → **mit dem** Taxi
- die U-Bahn → **mit der** U-Bahn
- ▲ zu Fuß

CD 1 65-68

**A5 Wohin möchten die Leute? Wie kommen sie dorthin? Hören Sie und ergänzen Sie.**

	Wohin?	Wie?
a	<i>zum Karolinenplatz</i>	<i>mit ...</i>
b	.....	.....
c	.....	.....
d	.....	.....

**A6 Wohin möchten Sie? Wie kommen Sie dorthin? Fragen Sie und antworten Sie.**

a Schreiben Sie Wohin- und Wie-Kärtchen.

<i>Bahnhof</i>	<i>Bus</i>
<i>Bäckerei</i>	<i>Fahrrad</i>
<i>Arzt Dr. Wulff</i>	<i>U-Bahn</i>

b Legen Sie die Kärtchen auf den Tisch. Nehmen Sie eine Wohin-Karte. Ihre Partnerin / Ihr Partner nimmt eine Wie-Karte.



Wie komme ich zum Bahnhof?

Du musst mit dem Bus fahren.

**Schon fertig?**  
 Rätsel: Wohin fährst du?  
 Erklären Sie Ihrer Partnerin / Ihrem Partner den Weg. Sie/Er rät den Ort.  
 Beispiel: Du bist in der Sprachschule. Du fährst mit dem Bus zum Marktplatz. Dann ...  
 Wo bist du jetzt?



CD 1 69

**B1 Hören Sie noch einmal und variieren Sie.**

- ▲ Die Gustav-Heinemann-Straße? Kennst du die?
- Die ist gleich hier: Da! **An der Ampel** links.
- ▲ Vielen Dank.



*Varianten:*

am Kindergarten ● am Kino ● am Krankenhaus ● an der Post

der Kindergarten → **am** Kindergarten  
 das Kino → **am** Kino  
 die Ampel → **an der** Ampel

**Wo?**

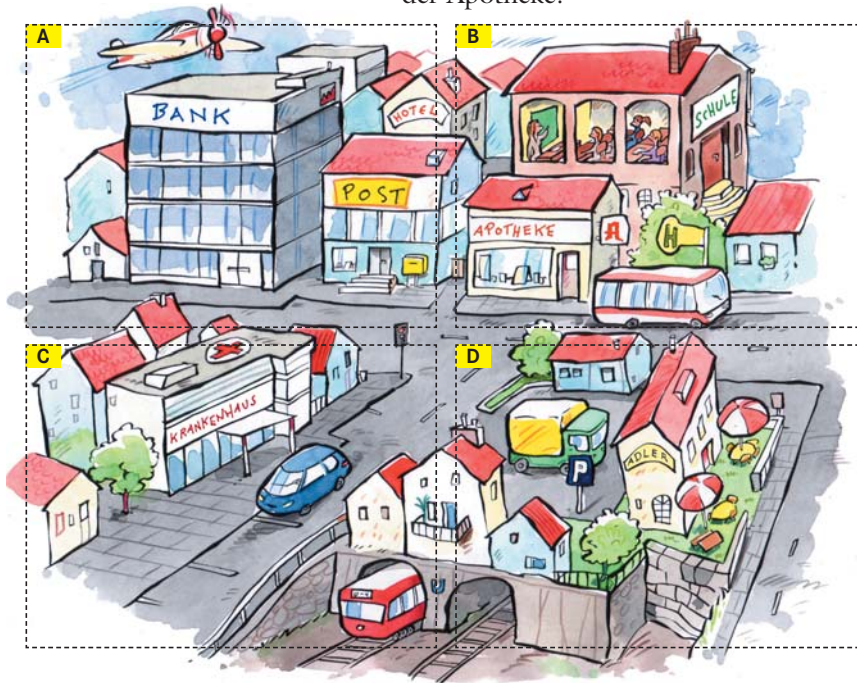
an + dem = **am**  
 ebenso:  
 in + dem = **im**

**B2 Sehen Sie das Bild an und ordnen Sie zu.**

- 1 Die Bank ist
- 2 Das Auto steht
- 3 Der Bus steht
- 4 Das Flugzeug ist
- 5 Die Kinder sind
- 6 Der LKW steht
- 7 Das Hotel ist
- 8 Die Post liegt
- 9 Die U-Bahn fährt

- a** an der Bushaltestelle.
- b** auf dem Parkplatz.
- c** hinter der Post.
- d** in der Schule.
- e** neben der Post.
- f** über der Stadt.
- g** unter den Häusern.
- h** vor dem Krankenhaus.
- i** zwischen der Bank und der Apotheke.

- Wo?**
- an
  - auf
  - hinter **dem** Parkplatz
  - in **dem** Kino
  - neben **der** Schule
  - über **den** Häusern
  - unter
  - vor
  - zwischen



**B3 Sehen Sie das Bild aus B2 an. Fragen Sie und antworten Sie.**

Wo ist der Parkplatz?      Neben dem Restaurant „Adler“.

**B4 Rätsel: Fragen Sie und antworten Sie.**

- ◆ Ich bin in C. Wo bin ich?      ◆ Nein.
- Du bist neben dem Baum.      ■ Du bist vor ...



**C1 Sabine ist nicht da. Wo ist sie? Ordnen Sie zu.**

in Köln • ~~beim Arzt~~ • in der Bücherei • im Supermarkt

▲ Ist Sabine da?

● Nein. Meine Mutter ist nicht zu Hause. Sie ist ...



bei einer Freundin

*beim Arzt* ..... ..

**Wo?** ●

**Person:** **beim** Arzt / **bei der** Freundin / **bei** Oma

**Geschäft/Ort:** **im** Supermarkt / **im** Theater / **in der** Bücherei ...

**Land/Stadt:** **in** Österreich/Wien ...

▲ **in der** Schweiz/Türkei

**zu** Hause

bei + dem = **beim**

CD 1 70

**C2 Hören Sie und variieren Sie.**

▲ Ist Michi nicht da?

● Nein, tut mir leid. Er ist noch **beim Zahnarzt**.

*Varianten:*

das Schwimmbad • die Nachbarin • die Schule • Anna • die Bücherei



**C3 Vorschläge: Ordnen Sie zu.**

**a** Ich möchte in die Schweiz fliegen.

Gern. Dort gibt es eine tolle Fußgängerzone. Wir können einkaufen gehen.

**b** Wollen wir am Samstag nach Nürnberg fahren?

Gute Idee. Wir haben schon lange keinen Film mehr angesehen.

**c** Ich glaube, ich muss mal wieder zum Zahnarzt.

Das ist zu teuer. Am besten fährst du mit dem Zug.

**d** Ich möchte mal wieder ins Kino gehen.

Okay, aber mach schnell. Der Film beginnt gleich.

**e** Warte, ich muss noch zur Bank gehen.

Warum? Hast du Schmerzen?

**Wohin?** →

**Person:** **zum** Arzt / **zur** Freundin / **zu** Oma

**Geschäft/Ort:** **zum** Supermarkt / **zur** Bank / ...

„Haus“: **ins** Kino

**Land/Stadt:** **nach** Deutschland/Nürnberg ...

▲ **in die** Schweiz/Türkei

**nach** Hause

**C4 Fragen Sie und antworten Sie.**

▲ Wohin fährt der Bus?

● Zur Verdistraße.

U-Bahn • Zug • Taxi • Bus • dein Vater • deine Schwester • der Nachbar • ...

Düsseldorf • Verdistraße • Filmmuseum • Arbeit • Österreich • Tante Christine • Post • ...

**C5** Ein Tag im Leben von Herrn Roth. Ergänzen Sie.



Am Morgen fährt Herr Roth ..... Neuss.



Er hat um neun Uhr einen Termin ..... Friseur.



Dann geht er ..... Post.



Am Nachmittag geht er ..... Frau Brückner.



Sie gehen zusammen ..... Café.



Später kauft Herr Roth noch ..... Supermarkt ein.



Am Abend fährt er wieder ..... Hause.



Er ist sehr müde und schläft *im* ..... Sessel ein.



Heute geht Herr Roth sehr spät ..... Bett.



**C6** Ein Tag im Leben von ... Wählen Sie eine Person aus und schreiben Sie über ihren Tag. Die anderen raten: Wer ist das?



Schon fertig?

Ein Tag in Ihrem Leben. Heute haben Sie frei. Schreiben Sie.

Meine Person schläft lange. Sie arbeitet in der Nacht. Dann fährt sie ... Wer ist das?

**D1** Wo finden Sie diese Pläne? Ordnen Sie zu.



**B** Flüge von Frankfurt nach Accra

Flug	Abflug	Ankunft	Info	Flugzeugtyp	Wochentage
LH 0564	10:45	16:50		Airbus Industrie A340-300	Mi Do Sa So
LH 0564	10:50	16:55		Airbus Industrie A340-300	Di

**C**

Bahnhof / Haltestelle	Datum	Zeit	Gleis
Ulm Hbf	31.07.	ab 10:05	1
Stuttgart Hbf	31.07.	an 11:06	9
Stuttgart Hbf	31.07.	ab 11:27	8
Mannheim Hbf	31.07.	an 12:05	3

Dauer: 2:00; fährt täglich

**D**

Haltestellen			
Marienburg Südpark	20:23	20:38	20:53
Marienburger Str.	20:24	20:39	20:54
Goltsteinstr./Gürtel	20:25	20:40	20:55
Tacitusstr.	20:27	20:42	20:57
Koblenzer Str.	20:28	20:43	20:58
Bonntor	20:29	20:44	20:59
Alteburger Wall	20:30	20:45	21:00
Rolandstr.	20:31	20:46	21:01
Chlodwigplatz	20:33	20:48	21:03

- Am Flughafen.  Am Bahnhof.  An der Bushaltestelle.  Am Flughafen oder im Reisebüro.

**D2** Welche Informationen finden Sie in D1? Kreuzen Sie an.

- A**  Wann kommt das Flugzeug an?  Wann fliegt das Flugzeug ab?  
**B**  Welche Flugnummer ist es?  Hat das Flugzeug Verspätung?  
**C**  Wo muss man umsteigen?  Was kostet eine Fahrkarte für Jugendliche?  
**D**  Ist der Bus pünktlich?  Wie oft fährt der Bus?



**D3** Lesen Sie die Pläne aus D1 und notieren Sie Informationen.

**A** Ein Freund kommt aus Berlin zurück. Sie holen ihn vom Flughafen ab.

Ankunft: 17.35  
 Flugnummer:

**B** Sie möchten am Mittwoch nach Accra fliegen.

Abflug:                      Ankunft:  
 Flugnummer:

**C** Sie fahren von Ulm nach Mannheim.

Abfahrt:                      Ankunft:  
 Umsteigen in:

**D** Sie sind in der Koblenzer Straße und müssen um 21 Uhr am Chlodwigplatz sein.

Abfahrt:                      Ankunft:

**D4** Richtig oder falsch? Hören Sie die Durchsagen und kreuzen Sie an.

- |   |                                     |                          |
|---|-------------------------------------|--------------------------|
|   | richtig                             | falsch                   |
| <b>a</b> Zwischen Kieferngarten und Garching-Hochbrück muss man mit dem Bus fahren. | <input checked="" type="checkbox"/> | <input type="checkbox"/> |
| <b>b</b> Die Leute sollen aussteigen.   | <input type="checkbox"/>            | <input type="checkbox"/> |
| <b>c</b> Herr Filiz soll zum Ausgang D 23 kommen.                                   | <input type="checkbox"/>            | <input type="checkbox"/> |
| <b>d</b> Frau Wagner soll ihr Ticket am Schalter 3 abholen.                         | <input type="checkbox"/>            | <input type="checkbox"/> |
| <b>e</b> Herr Brunner soll sein Gepäck abholen.                                     | <input type="checkbox"/>            | <input type="checkbox"/> |





CD 1 72

**E1 Hören Sie, lesen Sie und ordnen Sie zu.**



- 1 ● Wo ist hier die nächste U-Bahn-Station?  
◆ Da vorne.
- 2 ● Bitte, wo ist hier der Eingang?  
▲ Da drüben.
- 3 ▲ Wo kann ich eine Fahrkarte kaufen?  
● Da hinten, am Fahrkartenautomat oder am Kiosk.
- 4 ■ Gibt es hier am Bahnhof einen Imbiss?  
▲ Ja, da oben, nur die Treppe hinauf.

Gespräch	1	2	3	4
Bild	A			



**E2 Was antworten die Leute? Sprechen Sie.**

**a** Gibt es hier in der Nähe einen Fahrkartenautomaten?



**b** Wo ist bitte die Toilette?



**c** Wo fährt die U5 ab, bitte?



**d** Entschuldigung, wo ist Gleis 18?



CD 1 73

**E3 Information am Bahnhof. Welche Antwort ist richtig? Ordnen Sie zu. Hören Sie dann und vergleichen Sie.**

- a** Entschuldigen Sie, ich brauche eine Auskunft. Wann geht der nächste Zug nach Dresden?
- b** Auf welchem Gleis fährt der Zug ab?
- c** Wo ist der Fahrkartenautomat?
- d** Muss ich umsteigen?
- e** Eine Fahrkarte nach Salzburg, bitte.
- f** Eine Frage: Gibt es in Stuttgart einen Anschluss nach Ulm?

Ja. Sie haben Anschluss um 10.30 Uhr mit dem RE 1563. Er ist direkt am Bahnsteig. Auf Gleis 17. Einfach oder hin und zurück? Um 16 Uhr 17. Ja, in Leipzig.



**E4 Sehen Sie die Kärtchen an. Was können Sie sagen?**

Am Bahnhof Fahrkarte	Am Bahnhof 	Am Bahnhof Zug	Am Bahnhof 
-------------------------	----------------	-------------------	----------------

- Wo kann ich Fahrkarten kaufen?
- Ich brauche eine Fahrkarte nach Mannheim.

1 Die Präposition *mit* + Dativ

		maskulin der → <b>dem</b>	neutral das → <b>dem</b>	feminin die → <b>der</b>	Plural die → <b>den</b>
Ich fahre ...	<b>mit</b>	<b>dem</b> Zug	<b>dem</b> Auto	<b>der</b> U-Bahn	<b>den</b> Kindern

.....→ ÜG, 6.04

2 Dativ: lokale Präpositionen auf die Frage „Wo?“

		maskulin	neutral	feminin	Plural
<b>Wo</b> ist Herr Müller? Er ist ...	<b>vor</b>	<b>dem</b> Parkplatz	<b>dem</b> Haus	<b>der</b> Schule	<b>den</b> Häusern
<b>Ebenso:</b> <i>an, auf, bei, hinter, in, neben, über, unter, zwischen</i>				▲ an + dem = <b>am</b> bei + dem = <b>beim</b> in + dem = <b>im</b>	

.....→ ÜG, 6.02, 6.03

3 Lokale Präpositionen auf die Frage „Wohin?“

**Wohin** ist Sabine gefahren? **Zum** Arzt. / **Zur** Post. ▲ zu + dem = **zum**  
**Nach** Berlin/Italien. zu + der = **zur**  
 ▲ **In die** Schweiz.

.....→ ÜG, 6.02, 6.03

Wichtige Wendungen

**Orientierung: Wo ist ...?**

Wo ist der Kiosk? Gehen Sie geradeaus / nach links/rechts.  
 Da drüben. / Da vorne. / Da hinten. / Da oben. / Da unten.  
 Wo gibt es hier Brot? In der Bäckerei Schmidt.  
 Wie weit ist es zum Goetheplatz?  
 Kann ich zu Fuß gehen? Nein, Sie müssen mit der U-Bahn fahren.

**Am Schalter: Ich brauche eine Auskunft / eine Fahrkarte.**

Ich brauche eine Auskunft.  
 Wann geht der nächste Zug nach ...? Um ...  
 Auf welchem Gleis fährt der Zug ab? Auf Gleis ...  
 Wann komme ich / kommt der Zug an? Um ...  
 (Wo) muss ich umsteigen? Sie müssen in ... umsteigen.  
 Sie haben Anschluss mit dem RE 1563.  
 Was kostet eine Fahrkarte / ein Flugticket nach ...?  
 Eine Fahrkarte / Ein Ticket nach Salzburg, bitte. Einfach oder hin und zurück?  
 Einfach. / Hin und zurück.



Sie geh'n da vorne links an diesem Kiosk vorbei.  
Und dann geh'n Sie immer weiter bis zu einer Bäckerei.

Entschuldigen Sie? ... Darf ich Sie was fragen?  
Ich bin fremd in dieser Stadt. Bitte können Sie mir sagen:  
Wie komm' ich denn von hier zur Universität?  
Ich hab' einen Termin dort und ich bin schon viel zu spät.  
Fahr' ich mit der U-Bahn, mit der S-Bahn, mit dem Bus?  
Oder ist es nicht so weit?  
Dann gehe ich zu Fuß.



Und da oben bei der Apotheke dann geradeaus.  
Und dann geh'n Sie immer weiter, bis es nicht mehr weitergeht.  
Dann sind Sie in der Nähe von der Universität.



Neben dem Geschäft muss auch 'ne Buchhandlung sein. Und hinter der geht rechts ein kleiner Weg hinein. Aber Achtung! Dieser Weg ist wirklich ziemlich schmal. Und ich glaub', es ist am besten, Sie fragen dort noch mal.

Entschuldigen Sie? ... Darf ich Sie was fragen?  
 Ich bin fremd in dieser Stadt. Bitte können Sie mir sagen:  
 Wie komm' ich denn von hier zur Universität?  
 Ich hab einen Termin dort und ich bin schon viel zu spät.  
 Fahr' ich mit der U-Bahn, mit der S-Bahn, mit dem Bus?  
 Oder ist es nicht so weit?  
 Dann gehe ich zu Fuß.

Da hinten? Da vorne? ... Danke! Danke!  
 Links und rechts und ... Danke! Danke!  
 Da oben? Da unten? ... Danke! Danke!  
 Geradeaus? ... Das ist wirklich sehr nett!



Zur Universität? ... Aha-aha-aha ...  
 Zur Universität, seh'n Sie mal, da geh'n Sie da ...  
 Hinter diesem Parkplatz rechts die Treppe hinauf.

CD 1 74

1

Sehen Sie die Bilder an. Hören Sie das Lied und lesen Sie dazu den Text.

Wo ist was? Ergänzen Sie.

Buchhandlung  Kiosk  Bäckerei   
 Parkplatz  Universität  Apotheke

CD 1 74

2

Hören Sie noch einmal und singen Sie den Refrain mit.

